



4 CREDITS

Anrechenbar
auf ein Studium

ALLES AUF EINEN BLICK

ZERTIFIKATSKURS

PSYCHOLOGISCHE GRUNDLAGEN DER SOZIALEN ARBEIT

Mit unseren Zertifikatskursen bieten wir Ihnen neben den Fernstudiengängen ein umfangreiches Weiterbildungsangebot auf akademischem Niveau an. Im Regelfall können Sie sich ohne Zulassungsvoraussetzungen und jeder Zeit anmelden. Erfahrene Experten aus der Branche bringen ihre ganze Expertise bei der Entwicklung der Lehrmaterialien ein. Als Kursteilnehmer erarbeiten Sie sich Ihre Themen mit einem modernen Methodenmix und werden während des gesamten Kurses kompetent von unseren Lehrenden und dem Studienservice betreut. Mit den APOLLON Zertifikatskursen können Sie Ihre bestehenden Qualifikationen ganz kompakt und flexibel in einem Themenbereich Ihrer Wahl ergänzen.

ZFU-ZULASSUNGSNUMMER: 160615C

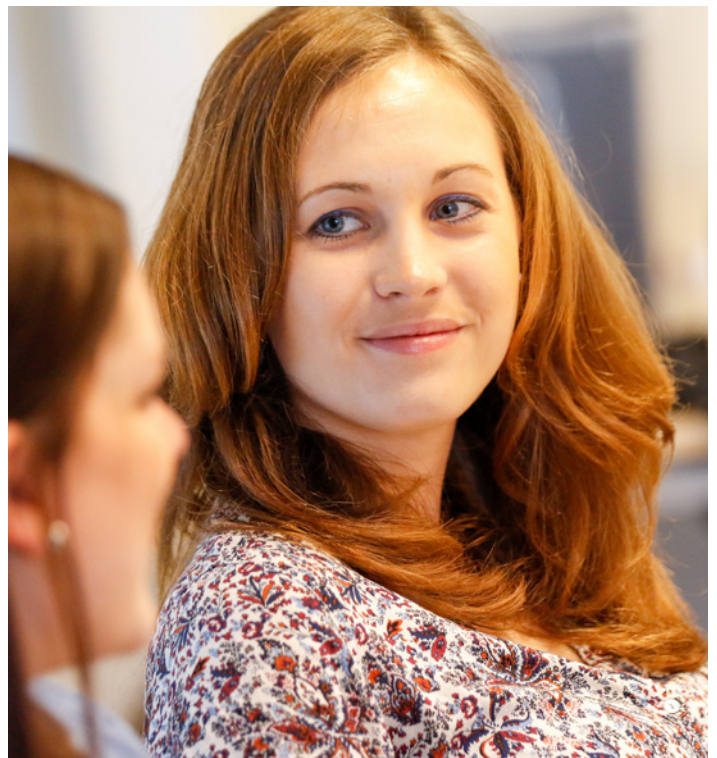
Alle Zertifikatskurse der APOLLON Hochschule sind durch die Staatliche Zentralstelle für Fernunterricht (ZFU) in Köln geprüft und zugelassen. In einem intensiven Verfahren – geregelt im Fernunterrichtsschutzgesetz von 1977 – prüfen erfahrene Fachleute, ob der Lernstoff vollständig, fachlich einwandfrei und pädagogisch so aufbereitet ist, dass der Kursteilnehmer sein Lehrgangziel sicher erreichen kann. **Weitere Infos unter www.zfu.de**



LIEBE INTERESSENTIN, LIEBER INTERESSENT,

die soziale Arbeit ist in all ihren Dimensionen ein sehr komplexes Tätigkeitsfeld und integriert Erkenntnisse aus vielfältigen wissenschaftlichen Disziplinen. Das Handlungsfeld von Sozialarbeiter/-innen bezieht sich in erster Linie auf die Arbeit mit Menschen, weshalb die Psychologie als Wissenschaft vom Erleben und Verhalten eine bedeutende Grundlage darstellt. Unabdingbar für ein vertieftes Verständnis der Wahrnehmungen und Verhaltensweisen des Klienten sind die Ergebnisse aus den Teildisziplinen Entwicklungspsychologie, Sozialpsychologie und Klinische Psychologie.

In diesem Zertifikatskurs erhalten Sie die wichtigsten psychologischen Kenntnisse, die für eine erfolgreiche berufliche Tätigkeit als Sozialarbeiter/-in relevant sind. Sie werden dazu angehalten, die Situation ihrer künftigen Klienten einschließlich ihrer kognitiven, emotionalen und persönlichen Bedürfnisse (ggf. vor dem Hintergrund bestimmter psychischer Störungen oder Suchterkrankungen) sowie ihres Entwicklungsstands einzuschätzen. Darüber hinaus lernen Sie, Ihr eigenes Denken und Handeln in verschiedenen sozialen Kontexten zu reflektieren.



In diesem Zertifikatskurs werden Ihnen die wichtigsten psychologischen Kenntnisse, die für eine erfolgreiche berufliche Tätigkeit als Sozialarbeiter/-in relevant sind, erläutert.

Unser Team unterstützt Sie engagiert und kompetent bei dem Erreichen Ihrer Ziele.

Wir hoffen, dass wir Ihr Interesse an diesem Zertifikatskurs wecken konnten. Weitere Details finden Sie auf den folgenden Seiten.

Es grüßt Sie herzlich

Ihr APOLLON Hochschulteam

IHR ZERTIFIKATSKURS PSYCHOLOGISCHE GRUNDLAGEN DER SOZIALEN ARBEIT. AUF EINEN BLICK

DATEN UND FAKTEN

Start	Jederzeit
Dauer	3 Monate (Wir verlängern Ihre Betreuungszeit um jeweils die Hälfte der Kurszeit kostenfrei.)
Kursgebühr monatlich	163 Euro
Gesamtpreis	489 Euro
Prüfung	1 Fallaufgabe

INHALTE

- Grundlagen und Konzepte der Entwicklungspsychologie
- Das Zusammenspiel von Anlage und Umwelt bei der menschlichen Entwicklung
- Krisen und Übergänge: Entwicklungsaufgaben und ihre Bewältigung
- Die Entwicklungsaufgabe in verschiedenen Lebensabschnitten
- Soziale Wahrnehmung
- Soziale Kognition und stereotypes Denken
- Attributionstheorie, Selbstwert und Kultur
- Prosoziales Verhalten und psychische Gesundheit
- Klassifikation und Diagnostik psychologischer Störungen
- Erklärungskonzepte psychischer Störungen
- Therapie- und Beratungskonzepte
- Sucht aus psychotherapeutischer Perspektive

ZIELGRUPPE

- Sozialarbeiter
- Sozialpädagogen
- Sozialassistenten
- Quereinsteiger
- Lehrkräfte für DAF

Werden Personenbezeichnungen aus Gründen der besseren Lesbarkeit nur in der männlichen oder weiblichen Form verwendet, so schließt dies das jeweils andere Geschlecht mit ein.

IHR ZERTIFIKATSKURS PSYCHOLOGISCHE GRUNDLAGEN DER SOZIALEN ARBEIT. KURSINHALTE

Studienheft PSYGH01: Entwicklungspsychologie

- Kapitel 1: Grundlagen und Konzepte
- Kapitel 2: Anlage und Umwelt
- Kapitel 3: Krisen und Übergänge: Entwicklungsaufgaben und ihre Bewältigung
- Kapitel 4: Bindungsaufbau: eine Entwicklungsaufgabe der frühen Kindheit
- Kapitel 5: Die Auseinandersetzung mit dem Körper: eine Entwicklungsaufgabe des Jugendalters
- Kapitel 6: Die Kompensation von Defiziten als Entwicklungsaufgabe des hohen Alters

Studienheft PSYGH02: Der Mensch im sozialen Kontext: Sozialpsychologie

- Kapitel 1: Soziale Wahrnehmung
- Kapitel 2: Soziale Kognition und stereotypes Denken
- Kapitel 3: Attributionstheorie, Selbstwert und Kultur
- Kapitel 4: Prosoziales Verhalten und psychische Gesundheit

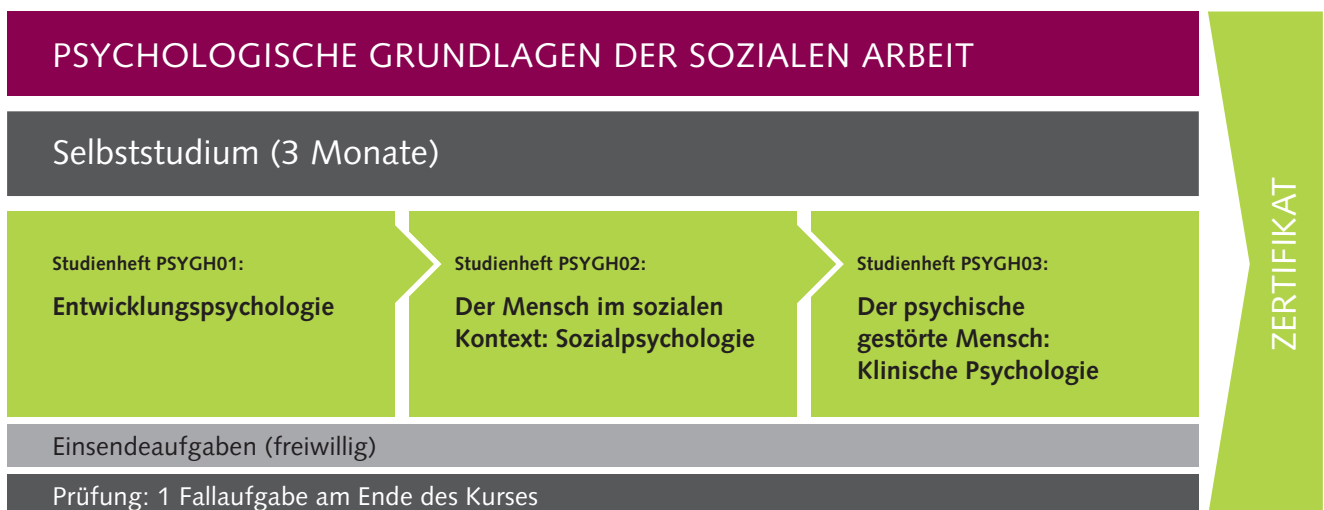
Studienheft PSYGH03: Der psychische gestörte Mensch: Klinische Psychologie

- Kapitel 1: Klassifikation und Diagnostik psychologischer Störungen
- Kapitel 2: Häufige psychische Störungen
- Kapitel 3: Erklärungskonzepte psychischer Störungen
- Kapitel 4: Therapie- und Beratungskonzepte

Die Inhalte der Hefte werden in einer Fallaufgabe abgeprüft.

IHR ZERTIFIKATSKURS PSYCHOLOGISCHE GRUNDLAGEN DER SOZIALEN ARBEIT. ABLAUF

Während der gesamten Dauer des Kurses (und bei Bedarf darüber hinaus) werden Sie über den **Online-Campus** von unseren Tutoren betreut. Sie beantworten Ihre Fragen kompetent und unterstützen Sie bei der Bearbeitung der Studienhefte. Zusätzlich können Sie mit Kommilitonen und Lehrbeauftragten auf dem Online-Campus diskutieren und sich austauschen.



(Alle Angaben sind ohne Gewähr.)

HABEN SIE NOCH FRAGEN?

Unser Studienservice berät Sie gerne:
0800 3427655 (gebührenfrei)

Montag bis Freitag
8:00 bis 18:00 Uhr

Oder Sie senden uns eine E-Mail an
studienservice@apollon-hochschule.de

